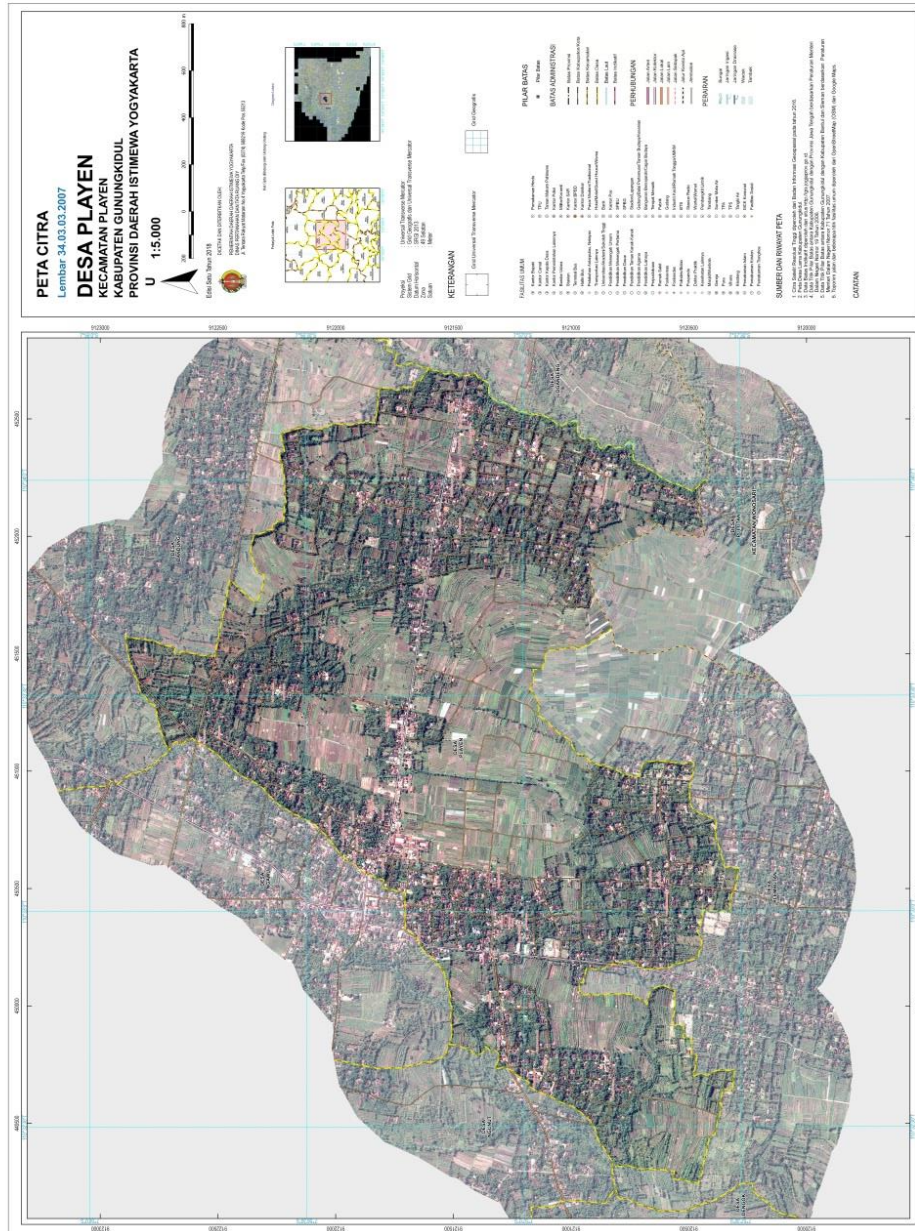


LAMPIRAN

Lampiran 1

Peta Wilayah Desa Playen



Sumber : Kelurahan Playen

Lampiran 2

Tabel Induk Pengambilan Titik Koordinat Sumur Gali, Hasil Pemeriksaan Kesadahan Air Sumur Gali dan Kedalaman Sumur Gali di Desa Playen Playen Gunungkidul

	Nama Pemilik Sumur	Position	X	Y	Kadar Kesadahan (mg/l)	Kedalaman Sumur (m)
Dusun Playen I	NTW	49-0452344 9121130	452344	9121130	100	38
	JMG	49-0450583 9121628	450583	9121628	182	34
	SHJ	49-0450571 9121471	450571	9121471	230	40
	PRW	49-0450480 9121522	450480	9121522	100	38
	SMY	49-0450396 9121504	450396	9121504	256	33
	SPY	49-0450510 9121705	450510	9121705	134	32
	HRS	49-0450358 9121602	450358	9121602	228	34
	SMN	49-0450292 9121569	450292	9121569	150	32
Dusun Playen II	SDR	49-0450204 9121257	450204	9121257	229	38
	SGY	49-0450166 9120811	450166	9120811	203	34
	PPT	49-0450567 9121108	450567	9121108	179	36
	WGR	49-0450491 9121128	450491	9121128	227	35
	SPR	49-0450406 9121059	450406	9121059	243	40
	SPN	49-0450263 9120988	450263	9120988	209	31
	SRN	49-0450511 9121430	450511	9121430	289	33
	ITA	49-0450277 9121437	450277	9121437	259	32
	SJY	49-0450347 9121244	450347	9121244	278	33
Dusun Banaran	TKM	49-0450505 9121354	450505	9121354	244	31
	AST	49-0449911 9121297	449911	9121297	151	32
	SRN	49-0449726 9121209	449726	9121209	162	35
	SMR	49-0449708 9121091	449708	9121091	145	30
	SKD	49-0449649 9120738	449649	9120738	142	39
	NDY	49-0449843 9121132	449843	9121132	180	40
Dusun Jatisari	SPM	49-0449972 9121147	449972	9121147	167	38
	SDY	49-0451414 9121566	451414	9121566	169	34
	SMN	49-0451062 9122243	451062	9122243	161	39
	RYN	49-0450912 9122246	450912	9122246	346	35
	WLR	49-0450926 9122246	450926	9122246	170	40
	STK	49-0451137 9122507	451137	9122507	152	30
	NTM	49-0451438 9122538	451438	9122538	175	32
	SKL	49-0451423 9122378	451423	9122378	263	37
	SKM	49-0451398 9122367	451398	9122367	233	38
STR	49-0451325 9122233	451325	9122233	209	33	
SPR	49-0451346 9122206	451346	9122206	234	37	

	DMR	49-0451336 9122191	451336	9122191	245	35
Dusun Bogor I	SYN	49-0451334 9122190	451334	9122190	215	36
	YMN	49-0451771 9121661	451771	9121661	255	30
	GYM	49-0451898 9121873	451898	9121873	268	37
	AJT	49-0452026 9121677	452026	9121677	127	37
	SKR	49-0452154 9121906	452154	9121906	295	40
	MRJ	49-0452281 9121906	452281	9121906	269	32
	SGH	49-0451977 9122172	451977	9122172	266	39
	SKY	49-0452217 9121720	452217	9121720	187	33
	STH	49-0452544 9121796	452544	9121796	279	34
Dusun Bogor II	SRN	49-0452342 9121224	452342	9121224	248	40
	DLN	49-0452348 9120899	452348	9120899	261	31
	APT	49-0451899 9120966	451899	9120966	271	37
Dusun Mojosari	KSM	49-0450204 9120656	450204	9120656	225	33
	MDY	49-0450259 9120731	450259	9120731	80	40
	JMH	49-0450295 9120596	450295	9120596	213	36
	WGN	49-0450405 9120664	450405	9120664	236	36
	SJN	49-0450480 9120413	450480	9120413	115	32
	SRN	49-0450615 9120607	450615	9120607	200	34
	NRY	49-0450636 9120576	450636	9120576	215	37
	SPN	49-0450809 9120605	450809	9120605	158	31
	KSR	49-0450929 9120660	450929	9120660	150	38
	SPM	49-0450572 9120664	450572	9120664	250	32
	SDY	49-0450519 9120723	450519	9120723	194	32
TKR	49-0450537 9120852	450537	9120852	240	30	

Lampiran 3

Hasil Pengujian Laboratorium

No	Kode Sampel	Hasil Pemeriksaan Kesadahan (CaCO ₃)	Standar Baku Mutu Menurut Permenkes RI No. 32 Tahun 2017	Keterangan
1	1A	100	500 mg/l CaCO ₃	Memenuhi Syarat
2	1B	182		Memenuhi Syarat
3	1C	230		Memenuhi Syarat
4	1D	100		Memenuhi Syarat
5	1E	256		Memenuhi Syarat
6	1F	134		Memenuhi Syarat
7	1G	228		Memenuhi Syarat
8	1H	150		Memenuhi Syarat
9	2A	229		Memenuhi Syarat
10	2B	203		Memenuhi Syarat
11	2C	179		Memenuhi Syarat
12	2D	227		Memenuhi Syarat
13	2E	243		Memenuhi Syarat
14	2F	209		Memenuhi Syarat
15	2G	289		Memenuhi Syarat
16	2H	259		Memenuhi Syarat
17	2I	278		Memenuhi Syarat
18	2J	244		Memenuhi Syarat
19	3A	151		Memenuhi Syarat
20	3B	162		Memenuhi Syarat
21	3C	145		Memenuhi Syarat
22	3D	142		Memenuhi Syarat
23	3E	180		Memenuhi Syarat
24	3F	167		Memenuhi Syarat
25	4A	169		Memenuhi Syarat
26	4B	161		Memenuhi Syarat
27	4C	346		Memenuhi Syarat
28	4D	170		Memenuhi Syarat
29	4E	152		Memenuhi Syarat
30	4F	175		Memenuhi Syarat
31	4G	263		Memenuhi Syarat
32	4H	233		Memenuhi Syarat
33	4I	209		Memenuhi Syarat
34	4J	234		Memenuhi Syarat

35	4K	245		Memenuhi Syarat
36	5A	215		Memenuhi Syarat
37	5B	255		Memenuhi Syarat
38	5C	268		Memenuhi Syarat
39	5D	127		Memenuhi Syarat
40	5E	295		Memenuhi Syarat
41	5F	269		Memenuhi Syarat
42	5G	266		Memenuhi Syarat
43	5H	187		Memenuhi Syarat
44	5I	279		Memenuhi Syarat
45	6A	248		Memenuhi Syarat
46	6B	261		Memenuhi Syarat
47	6C	271		Memenuhi Syarat
48	7A	225		Memenuhi Syarat
49	7B	80		Memenuhi Syarat
50	7C	213		Memenuhi Syarat
51	7D	236		Memenuhi Syarat
52	7E	115		Memenuhi Syarat
53	7F	200		Memenuhi Syarat
54	7G	215		Memenuhi Syarat
55	7H	158		Memenuhi Syarat
56	7I	150		Memenuhi Syarat
57	7J	250		Memenuhi Syarat
58	7K	194		Memenuhi Syarat
59	7L	240		Memenuhi Syarat

Nomor : KM.03.01/VI/1/0853 /2020 Yogyakarta 6 November 2020
Lampiran : - Lembar
Perihal : Permohonan Izin Penelitian dan Permintaan Data

Kepada Yth.
Kepala Desa Playen
Di
Playen

Dengan hormat,

Dalam rangka penyusunan Karya Tulis Ilmiah sebagai Tugas Akhir bagi mahasiswa Program Studi Diploma Tiga Sanitasi Jurusan Kesehatan Lingkungan Politeknik Kesehatan Kementerian Kesehatan Yogyakarta TA 2020/2021, maka kami mohon dapat diberikan izin permintaan data dan penelitian tentang pemetaan tingkat kesadahan di Desa Playen kepada mahasiswa tersebut dibawah ini:

Desta Suryaningrum NIM P07133118007

Kegiatan ini semata-mata untuk kepentingan ilmiah saja, segala sesuatu yang diperlukan (alat/bahan/biaya) sepenuhnya menjadi tanggung jawab mahasiswa yang bersangkutan.

Atas perhatian dan terpenuhinya permohonan ini diucapkan terima kasih.

a.n Direktur
Ketua Jurusan Kesehatan Lingkungan



Mohammad Rizka Fauzi, SST, M.Kes
NIP. 19670719191031002

Tembusan :
Arsip/Arsiparis

Lampiran 5

DOKUMENTASI



Pengambilan Sampel Air Sumur Gali



Penentuan Titik Koordinat Menggunakan GPS



Pencatatan Hasil Wawancara Dengan Pemilik Sumur



Endapan Putih Pada Dasar Gelas



Kerak Pada Cerek