

BAB II

METODE PENELITIAN

A. Desain dan Jenis Penelitian

Desain penelitian yang direview adalah semua hasil penelitian yang relevan dengan tema penelitian review literatur yaitu penelitian kuantitatif maupun penelitian kualitatif. Jenis penelitian ini berupaya untuk mencari referensi teori yang relevan dengan tindakan mobilisasi dini yang diterapkan pasien *post* ORIF fraktur ekstremitas bawah.

B. Metode Pengumpulan Data

1. Sumber data base penelitian

Penelusuran dilakukan dengan database Google Scholar, Portal Garuda, dan Pubmed dengan kata kunci mobilisasi dini, fraktur, ORIF yang digunakan untuk mencari pada database elektronik.

2. Waktu publikasi

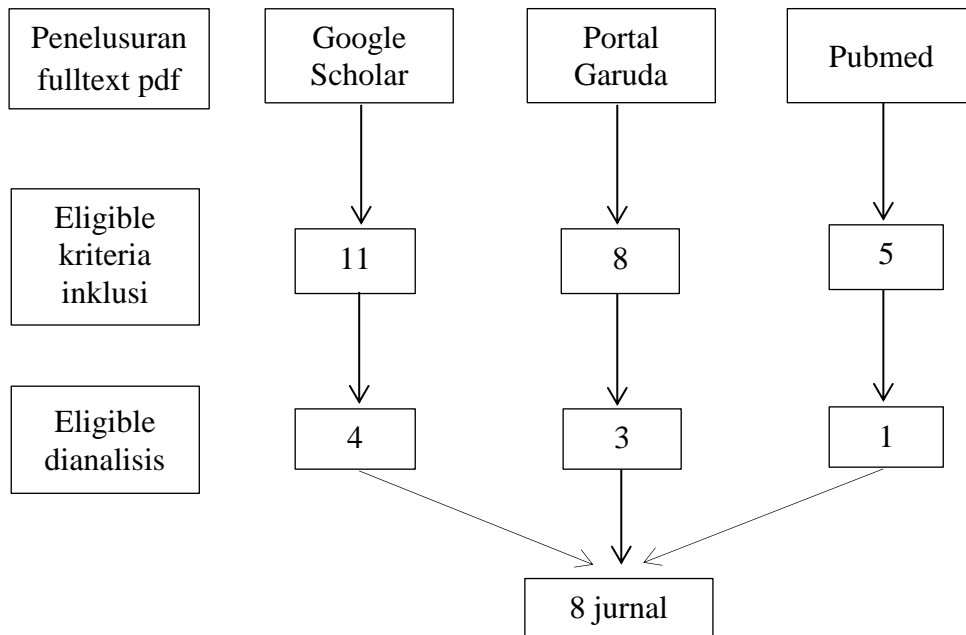
Pencarian terbatas dalam kurun waktu 5 tahun yaitu mulai tahun 2016-2020 berupa hasil penelitian/ review yang membahas tentang mobilisasi dini pada pasien fraktur ekstremitas bawah.

3. Kriteria inklusi

- a. Kriteria inklusi dalam studi ini adalah hasil penelitian/review yang terkait dengan mobilisasi dini pada pasien fraktur ekstremitas bawah yang telah dilakukan operasi sejak hari pertama, dan partisipan yang ditentukan untuk dilakukan review tidak dibatasi

4. Strategi penelusuran publikasi

Bagan 1. Bagan Strategi penelusuran publikasi



Dalam penelusuran publikasi jurnal, yang direview adalah semua hasil penelitian/review yang menggunakan teknik terkait mobilisasi yang dilakukan pada pasien post operasi fraktur ekstremitas bawah. Penetapan kriteria yang ketat pada metode sangat mempengaruhi jumlah jurnal/artikel yang didapat. Penentuan jurnal/artikel yang diambil awalnya hanya terbatas pada rentang tahun 2016-2020. Setelah dilihat jumlah jurnal yang didapatkan terbatas, akhirnya kriteria pengambilan jurnal diturunkan. Jurnal dibawah tahun 2016, yaitu tahun 2011, 2014, dan 2015 akhirnya tetap dimasukkan selama terkait dengan mobilisasi pasien post operasi fraktur ekstremitas bawah. Setelah menurunkan kriteria, kemudian didapatkan 8 jurnal. 8 jenis jurnal ini menggunakan metode penelitian yang beragam, metode penelitian

tersebut antara lain quasy eksperiment, pretest and posttest control group design, pra-eksperimen, studi kasus, penelitian korasional dan tinjauan retrospektif. Tempat penelitian jurnal/artikel dilakukan di tempat yang berbeda, jurnal pertama sampai ke-tujuh pengambilan data dilakukan di Indonesia sedangkan jurnal ke-delapan pengambilan data dilakukan di Australia.